



CHAYETTE & CHEVAL

COMMISSAIRES-PRISEURS ASSOCIÉS



COMMUNIQUÉ DE PRESSE

**DENTELLES, ÉVENTAILS, TEXTILES et POUPÉES de
COLLECTION**

Vente à Paris, Drouot – 7 Mars 2014

Après le succès remporté par les deux premières ventes de la **collection de Madame X** en 2012 et 2013, nous vous présentons cette troisième vente, toute aussi complète et exceptionnelle.

De rares métrages et documents, châles, fichus, écharpes, cols, barbes, dessus d'ombrelle, voiles, tours de voiles et mouchoirs de mariée ainsi que des aubes et bas d'aube de prêtres,... des XVIIème, XVIIIème, XIXème et début du XXème siècles vous seront présentés.

Un important ensemble d'éventails de grande qualité des XVIIIème et XIXème siècles, des tissus anciens et un châle des Indes en cachemire du XIXème siècle constitue la deuxième partie de cette vente.

Enfin, la troisième partie de la vacation sera consacrée aux poupées de collection, avec une cinquantaine de lots, de la deuxième moitié du XIXème siècle et du début du XXème siècle (JUMEAU, F.GAULTIER, PETIT et DUMONTIER, E.DENAMUR, SIMON et HALBIG, HEUBACH, DEP et SFBJ...), ainsi que des vêtements et accessoires de poupées.

Toutes ces pièces rassemblées aujourd'hui témoignent du raffinement et des techniques des artisans durant plus de trois siècles et rendent un bel hommage à cette collectionneuse passionnée.

Date de vente :

Vendredi 7 Mars 2014 à 14h

Expositions publiques :

Drouot Richelieu salle 6

Judi 6 Mars de 11h à 18h

Le matin de la vente de 11h à 12h

Contacts :

OVV CHAYETTE & CHEVAL
Mes H.P. CHEVAL et Ch. van GAVER

Commissaires-priseurs associés

33, rue du Faubourg Montmartre

75009 PARIS

Tél. : +33 1 47 70 56 26 – svv.chayettecheval@wanadoo.fr

Expert :

Mme Sylvie DANIEL,

Expert près la CA de Paris, Membre du Syndicat Français des experts professionnels en œuvres d'art et de Collection

23 rue Bénard-75014- Paris.

Tél. : 01 40 44 88 64

Email : sdanielexpert@free.fr

Catalogue sur demande à compter du 17 mars et intégralité des photos sur :
www.chayette-cheval.com - www.interencheres.com – www.lefigaro.fr/encheres

SÉLECTION VISUELS :

DENTELLES

-n°95



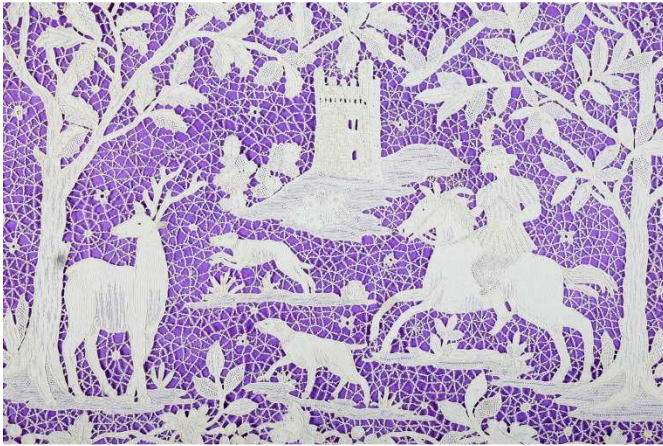
Document : 1m10 : 0m20 de Venise Colbert, XVIIème siècle
250/300 €

-n° 96



Une grande écharpe de mariée en Point à l'aiguille (accidents)
300/400 €

-n°101



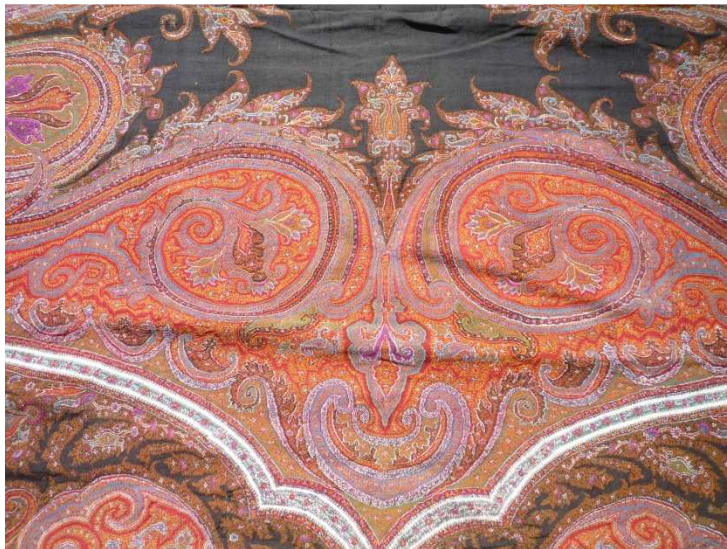
Un grand chemin de Table: 1m92 X 0m66 « La chasse au cerf » en Venise à décor de châteaux,
cavaliers, chiens dans un paysage arboré, vigne et pampres de vignes
250/300 €

-n° 102



Un mantelet en Application, Point à l'aiguille, XIXème siècle
150/200 €

-n° 150 bis



Châle des Indes, XIXème, 365 x 150 cm, avec sa boîte d'origine.
4 000/6 000 €

ÉVENTAILS

-n° 171



Un éventail, Fin XVIIIème siècle, monture en ivoire, feuille peinte sur soie d'un cartouche central: Louis XVI et Marie –Antoinette et de deux médaillons représentant le Dauphin et la Dauphine entourés de paillettes, (restaurations d'usage) dans une boîte
150/200 €

-n° 189



Eventail, XIXème siècle, monture en nacre, feuille en Application d'Angleterre et Point à l'aiguille, décor aux iris, 3 médaillons peints sur soie d'une femme entourée de branches fleuries, d'oiseaux et de papillons au fond de la boîte : Provenance
500/600 €

-n° 200



Eventail, XIXème siècle, monture en écaille blonde, chiffre or au panache : ET, feuille en Point à l'aiguille
400/500 €

POUPÉES

-n° 215



Poupée de mode , tête pivotante et collerette en biscuit, yeux fixes bleus, bouche fermée, oreilles percées, perruque blonde, corps en peau , articulations à goussets aux hanches et aux genoux, bras et mains en biscuit (manque 2 doigts d'une main), veste, visite en soie et Chantilly, châle

cachemire bayadère, bonnet en valenciennes, chapeau en paille et fleurs, 1 paire de bottines et 1
paire de chaussures, H : 48 cm
600/800 €

-n°226



Poupée, tête en biscuit pressé, marquée en creux : P.4.D (Petit & Dumontier), yeux fixes bruns,
bouche fermée, oreilles percées, perruque blond vénitien, corps articulé en bois et composition à
8 boules, mains en plomb, robe et veste en tricot rose, H : 60 cm
2 500/3 500 €

-n° 227



Grande poupée de mode, sans marque (JUMEAU), tête pivotante, marquée en creux : 10 et collerette en biscuit, yeux fixes bleus à rayons, bouche fermée, oreilles rapportées et percées, perruque châtain, corps en peau (petits accidents), articulations à goussets aux coudes, hanches et genoux, robe d'époque (accidentée), bottines à boutons, H : 78cm
2 500/3 500€

